

**IP3eM**

Installationspaket 3 eMobility;  
zum Lastmanagement von 3 Ladepunkten,  
Isogehäuse BxHxT: 440x320x180mm  
bestückt mit

- 1 Satz Kabeleinführungen für Steuerleitungen & Hauptstromzuleitungen
- 1 Satz Zugangsklemmen bis 10A
- 1x Energiezähler mit Programmiermöglichkeit
- 1x Leitungsschutzschalter 1pol. B 6A
- 9x Leitungsschutzschalter 1pol. B 16A (Abschaltung der Ladesäulen auf 1-phasig möglich)
- 1x Schütz 4pol.
- 2 Meldeleuchten für Anzeige Eco- oder Volllademodus
- 3 Satz Abgangsklemmen für Wallboxen für Montage an der Wand, fertig montiert zum Anschließen.



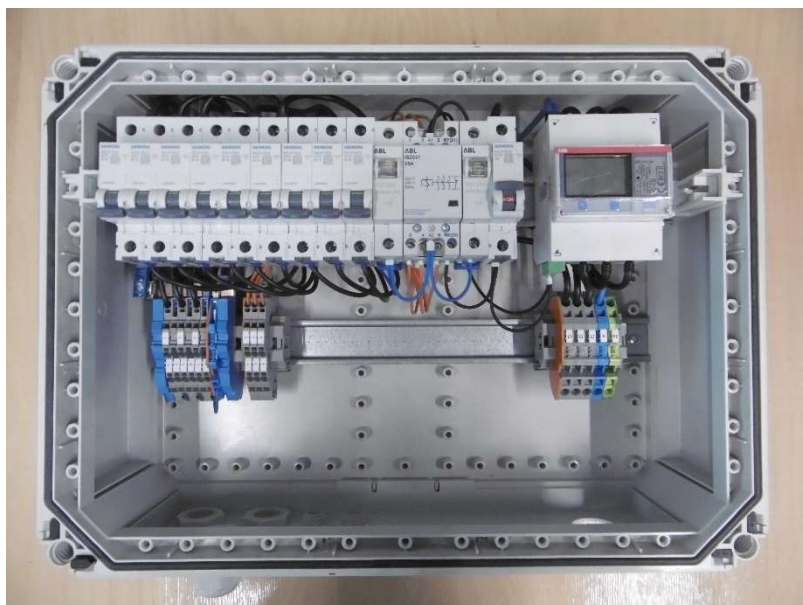
Sie besitzen einen Parkbereich, in dem 3 Wallboxen aufgestellt sind. Nun soll eine maximale Stromgrenze bei den Ladevorgängen nicht überschritten werden. Hierzu erhalten Sie das Installationspaket 3. Ein Regelgerät misst kontinuierlich die aktuelle Ladeleistung. Sollten mehrere Ladepunkte aktiv und somit die Stromgrenze überschritten werden, drosselt das Regelgerät alle Ladepunkte, um wieder unter die Grenze zu kommen. Genauso gibt es bei freiem Volumen wieder eine höhere Ladeleistung frei. Sie erhalten die Bauteile und eine Installationsanweisung.

Bestell-Nr.:	IP3eM
Bezeichnung:	Installationspaket 3 eMobility
Geltende Normen:	- IEC 61851-1:2010-11 Ed. 2.0 - IEC 61851-22:2001-05 - EN 61000-6-2:2006-03 - EN 61000-6-3:2011-09 - VDE-AR-N 4100:2019-04
Schutzart:	IP 54
Befestigungsart:	Wandbefestigungsmaterial wird mitgeliefert

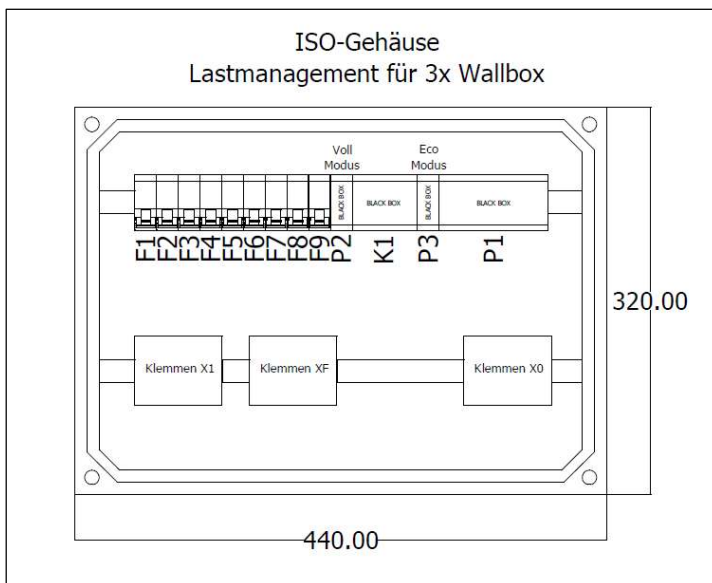
Irrtümer und technische Änderungen vorbehalten.



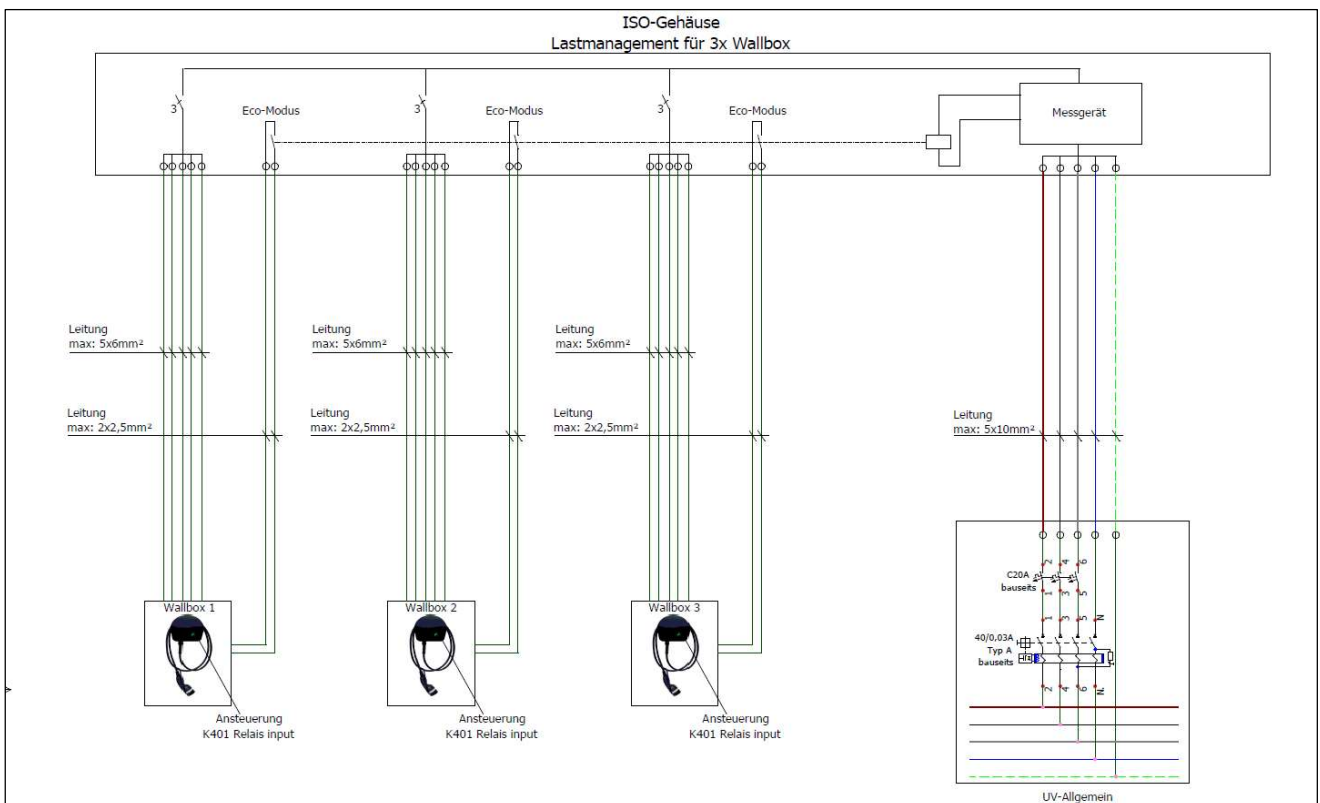
Außenansicht Gehäuse



Innenansicht Gehäuse



Ansichtszeichnung



Schematische Darstellung